



dom.tn.ru

DIOHOUSE.RU

Современный барнхаус с двускатной крышей, анфиладной системой планировки и уютной террасой

## Домокомплект заводской сборки

119 м<sup>2</sup>

общая  
площадь

87 м<sup>2</sup>

площадь  
помещений дома

46 м<sup>2</sup>

площадь веранд  
и крылец



01

Готовый дом на участке за 14 дней

02

Полный цикл заводского производства: от материалов наполнения до балок, несущих конструкций и ферм

03

Материалы из профессиональной линейки ТЕХНОНИКОЛЬ

04

Готовое решение с фиксированной ценой

05

Сборка от аккредитованных подрядчиков с гарантией 5 лет

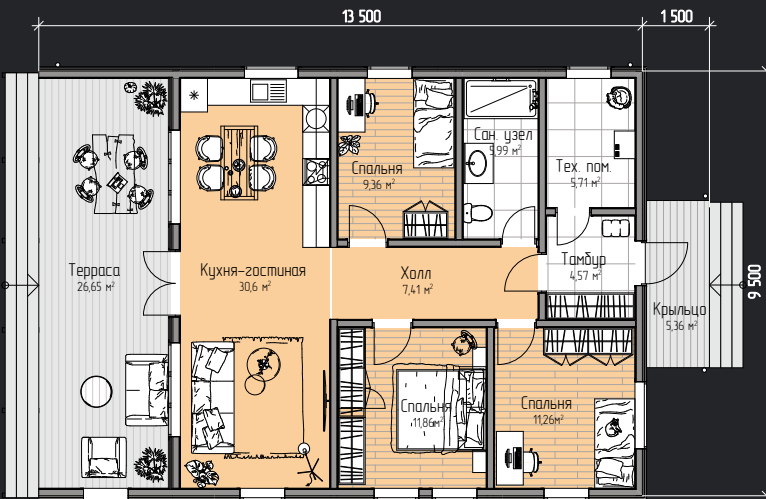


Более подробная информация доступна на нашем сайте

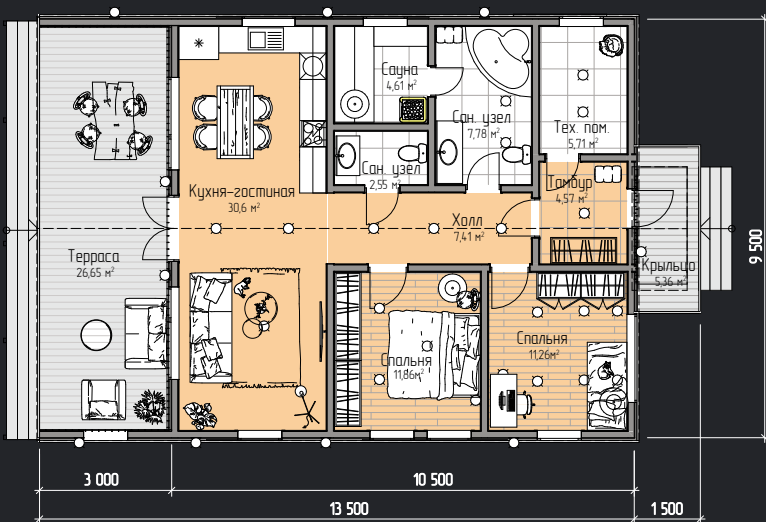
# Дали

# Дали \* Общая площадь 119 м<sup>2</sup>

Планировка № 1



Планировка № 2



Размеры дома  
(без террасы  
и крыльца)

От **9.5×10.5**

Высота потолка  
в стандартной  
комплектации

от **2,5**  
до **4,9 м**

Этажность

**1**

Кол-во входов

**2**

Кол-во санузлов

**1**

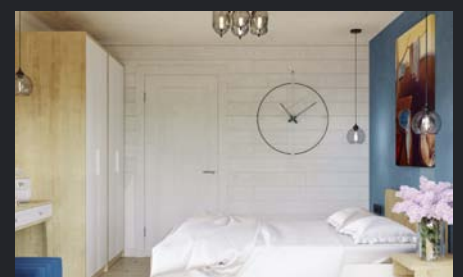
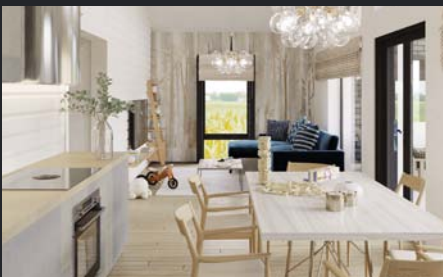
Кол-во спален

**3**

Слово «анфилада» происходит от французского глагола enfiler — «нанизывать». Этот термин пришел в архитектуру из ювелирного дела. То есть, анфилада — это последовательно расположенные комнаты.

Анфилада нашего проекта начинается в прихожей, минуя зону спален, ведет через гостиную-кухню на просторную террасу. Так, что при входе в дом открывается перспектива на террасу и сад. Терраса расширяет пространство гостиной в два раза, а выход в сад делает ее бесконечной. Панорамное остекление фасада делает невидимой границу между внутренним пространством дома и участком.

## Идеи оформления интерьера



Более подробная информация  
доступна на нашем сайте

**DIOHOUSE.RU**

