



Дом Давинчи — воплощенная элегантность. Отделка из древесины золотистого оттенка в сочетании со светлой штукатуркой создают нарядный фасад. А темная раскладка окон дополняет его и задает архитектурный ритм

## Домокомплект заводской сборки

**135 м<sup>2</sup>**  
общая  
площадь

**112 м<sup>2</sup>**  
площадь  
помещений дома

**23 м<sup>2</sup>**  
площадь веранд  
и крылец



01

Готовый дом на участке за 14 дней

02

Полный цикл заводского производства: от материалов наполнения до балок, несущих конструкций и ферм

03

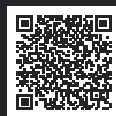
Материалы из профессиональной линейки ТЕХНОНИКОЛЬ

04

Готовое решение с фиксированной ценой

05

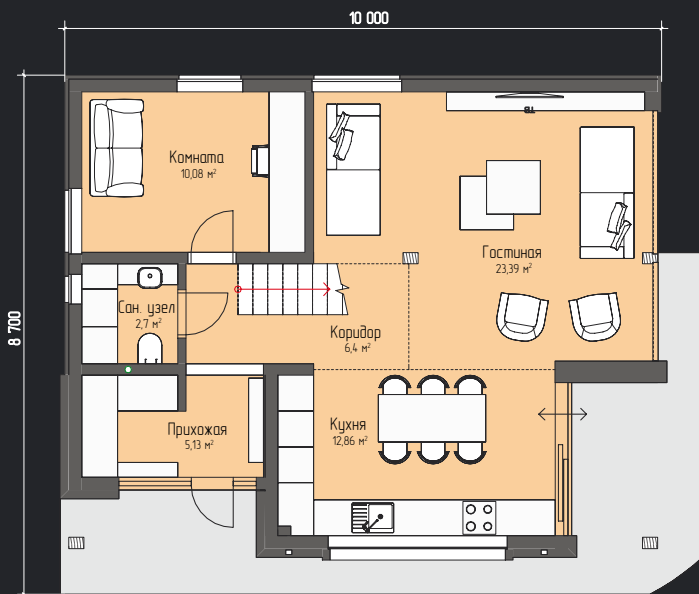
Сборка от аккредитованных подрядчиков с гарантией 5 лет



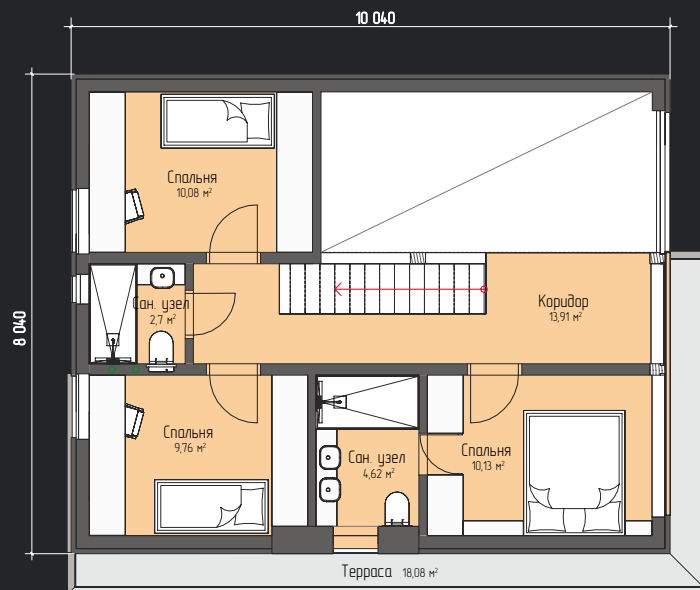
Более подробная информация доступна на нашем сайте

# Давинчи

# Давинчи \* Общая площадь 135 м<sup>2</sup>



Мансардный этаж



Первый этаж

Размеры дома  
(с террасой)

📏 **10.0×8.7**

Этажность

≡ **2**

Кол-во спален

🛏 **3**

Кол-во санузлов

🚿 **3**

Высота потолка  
на первом этаже

↕ **2,9 м**

Высота потолка  
на мансардном этаже

↕ **от 1,65  
до 4,16 м**

Кол-во входов

🚪 **2**

Основательный и надежный и, в то же время, чувственный и воздушный экстерьер прекрасно вписывается в ландшафт и буквально следует за вашими желаниями.

Отлично продумано естественное освещение дома: трехметровые потолки и второй свет в гостиной на первом этаже, потолки по кровле на втором этаже, панорамные окна гостиной добавляют света помещениям второго этажа, в каждом из трех санузлов есть окна.

В доме четыре спальни. К главной спальне примыкает собственная ванная комната. Из просторной гостиной зоны через открытую террасу можно выйти в сад. С таким панорамным остеклением кажется, что талантливый художник каждый день пишет уникальный пейзаж на стенах гостиной. Этот интерьер никогда не надоест.

## Идеи оформления интерьера



Более подробная информация  
доступна на нашем сайте  
[dom.tn.ru](http://dom.tn.ru)  
[diohouse.ru](http://diohouse.ru)

**DIOHOUSE.RU**

